

# 樹莓派 USB 調試下載器

Raspberry Pi 官方專為 Pico 設計的硬件調試套件

搭載 Raspberry Pi 自主研發的微控制芯片 RP2040



## 產品特性

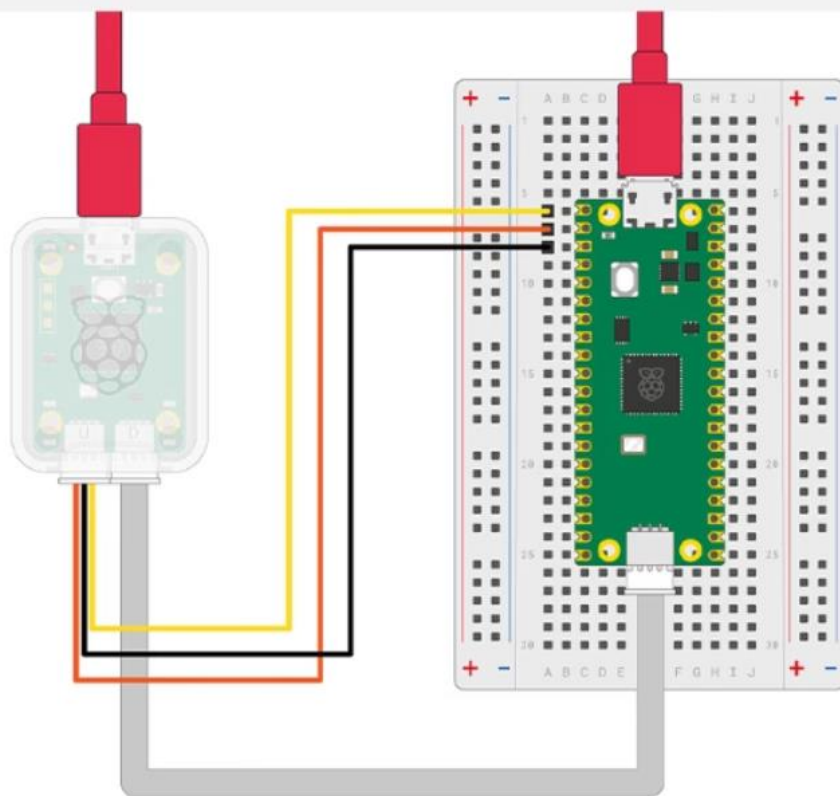
Raspberry Pi Debug Probe 是樹莓派官方出品的一款專為 Pico 設計的 USB 硬件調試下載器，採用一體式設計，具有免焊接、即插即用的特性，可通過 SWD 接口連接目標板的調試接口進行調試。

主要功能特性有：

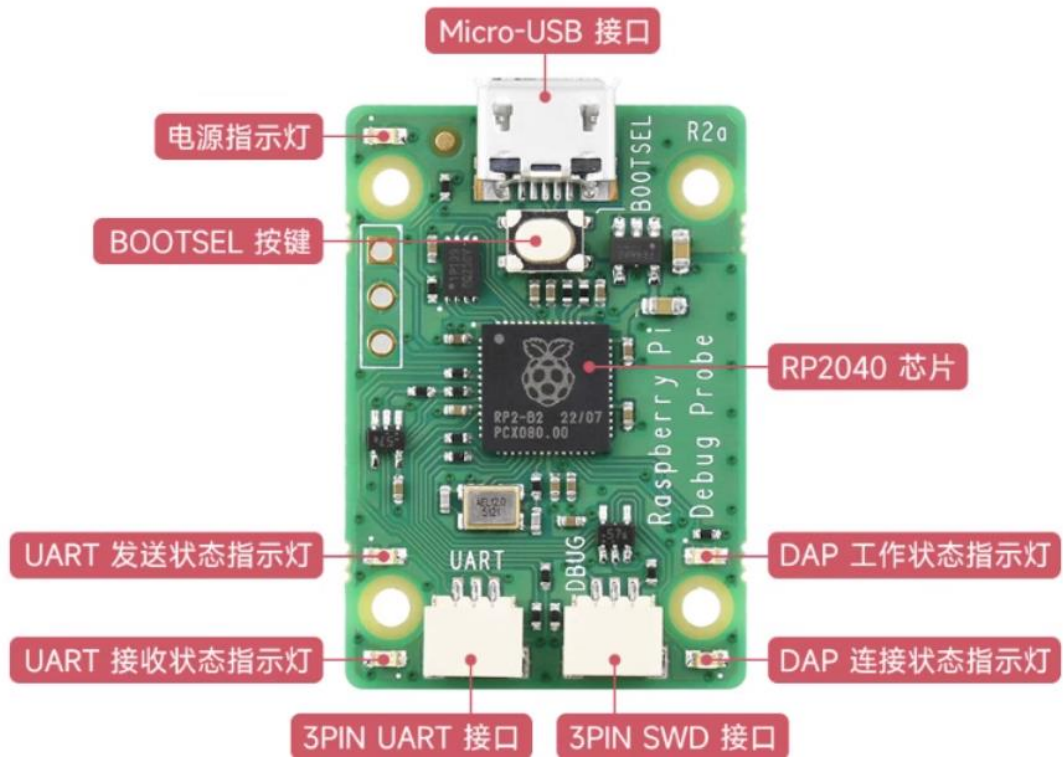
- 搭載 Raspberry Pi 官方自主設計的 RP2040 微控制器芯片
- 板載 Micro-USB 接口，用於連接 PC 主機或其他主板
- 板載 3PIN SWD 接口，用於連接被調試的目標板

- 板载 3PIN UART 接口，可用于实现 USB 串口转换器的功能
- 标准 CMSIS-DAP 接口，可用于调试大部分基于 ARM 的微控制器
- 适用 OpenOCD 和其他支持 CMSIS-DAP 的调试工具
- 采用树莓派同类型的 3PIN 调试接口规范
- 配备高质量透明塑料外壳以及相关连接线材
- 程序开源，升级固件更方便

## 使用示例



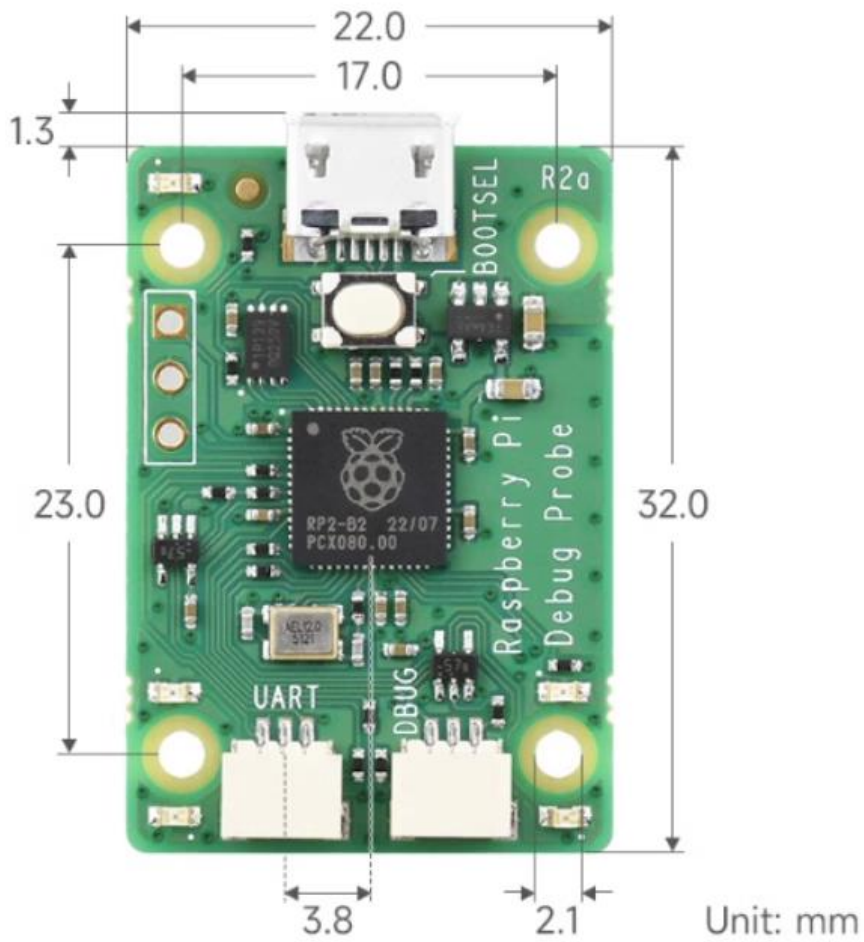
## 资源简介



## 产品展示



# 产品尺寸



## 配置清单

Raspberry Pi Debug Probe × 1

